



**PIETRA
PECE**

**... riscoprire la relazione con il paesaggio,
con le tradizioni e le emozioni è la bellezza
di progettare e scrivere una storia
contemporanea con una materia antica:
la pietra pece.**

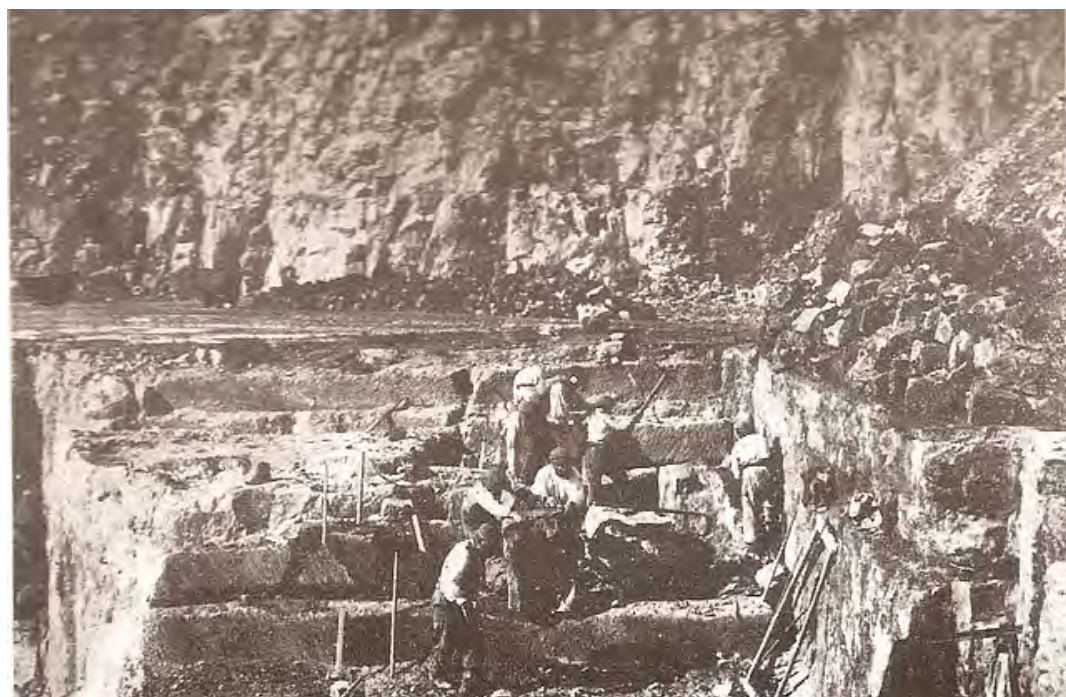
*... riscoprire la relazione con il paesaggio, con le
tradizioni e le emozioni è la bellezza di progettare
e scrivere una storia contemporanea con una
materia antica:
la pietra pece.*

**PIETRA
PECE**

Indice *Index*

1	History	
2	Production	
3	Dieci	#crspietrapece
4	Square	
5	Rectangular	
6	Free Length	
7	Palazzo Quadro	#pierolissoni
8	Sumi - e Delta	
9	Sumi - e Delta Parade	
10	Tephra	
11	Iso	
12	Exagono	#jpeglab
13	Parade	
14	Multiplem	
15	Multiplem Parade	
16	Geografia	#massimobarbini
17	Technical Data	





La usiamo da sempre, noi iblei. Certamente da prima, settecento anni prima, che nascesse Gesù. Anonimi lapicidi scavarono infatti due sarcofagi per custodire il riposo eterno ad altrettanto anonimi ragusani di duemilatrecento anni fa. Tombe scavate in due blocchi di asfalto. Presi da chissà quale affioramento roccioso di Contrada Tabuna, immediata periferia Sud di Ragusa.

Con epicentro a Ragusa, tutte le città del circondario hanno utilizzato quella pietra estratta in appena trecento ettari compresi tra la vallata del Fiume Irminio e la strada statale per Mazzarelli, oggi Marina di Ragusa.

A fine 700 il pittore francese Jean Houel visita questa parte dell'Isola. A Ragusa rimane molte settimane. Ha modo di visitare i luoghi dai quali si estrae la roccia bruna e odorosa e ne scrive qualche rigo. Riteniamo che quelle righe dell'artista transalpino (autore delle più belle guaches dell'epoca, con le riproduzioni magnifiche dei più bei posti di Sicilia) siano lette dal suo connazionale Deodat de Dolomieu, uno che di montagne e minerali ne capiva e ne descrive le qualità.

Nelle chiese di stile “tardo barocco siciliano”, ovvero quelle costruite dopo il tremendo terremoto del 9 e 11 gennaio 1693 e che hanno convinto l'UNESCO a inserire ben otto comuni della Sicilia sud-orientale nella World Heritage List, cioè i cosiddetti “beni dell'umanità”, in quelle chiese, la pietra pece è presente sotto tante espressioni. Quelle artigianali: fondazioni, pavimenti, scale e scaloni. E quelle artistiche: statue, colonne, capitelli, acquasantiere, scaloni artistici. Basterebbe citare anche un solo esempio, tra i tanti: la scala d'accesso e la balaustra che collega la chiesa al convento della Madonna Immacolata a Ragusa Ibla. Un trionfo di barocchismo in forma di nero asfalto. E poi c'è un altrettanto grande patrimonio artistico e architettonico sotto forma di case e ville.

L'intero territorio del sud-est siciliano ne ha approfittato. Perché quella pietra rende i pavimenti, specie quelli intarsiati con la roccia bianca e possibilmente le ceramiche calatine, veri e propri capolavori, incredibili giochi geometrici che sovente ammaliano, ipnotizzano l'occhio del visitatore.

Quella pietra che chiamiamo “petrapici” è antica, molto antica. Utilizzarla ancora oggi è non soltanto un modo elegante di arredare e arricchire le nostre case, ma è nello stesso tempo un modo intelligente per tramandare antiche tradizioni e mai sopito senso del bello.

La usiamo da sempre, noi iblei. Certamente da prima, settecento anni prima, che nascesse Gesù. Anonimi lapicidi scavarono infatti due sarcofagi per custodire il riposo eterno ad altrettanto anonimi ragusani di duemilatrecento anni fa. Tombe scavate in due blocchi di asfalto. Presi da chissà quale affioramento roccioso di Contrada Tabuna, immediata periferia Sud di Ragusa.

Con epicentro a Ragusa, tutte le città del circondario hanno utilizzato quella pietra estratta in appena trecento ettari compresi tra la vallata del Fiume Irminio e la strada statale per Mazzarelli, oggi Marina di Ragusa.

A fine 700 il pittore francese Jean Houel visita questa parte dell'Isola. A Ragusa rimane molte settimane. Ha modo di visitare i luoghi dai quali si estrae la roccia bruna e odorosa e ne scrive qualche rigo. Riteniamo che quelle righe dell'artista transalpino (autore delle più belle guaches dell'epoca, con le riproduzioni magnifiche dei più bei posti di Sicilia) siano lette dal suo connazionale Deodat de Dolomieu, uno che di montagne e minerali ne capiva e ne descrive le qualità.

Nelle chiese di stile “tardo barocco siciliano”, ovvero quelle costruite dopo il tremendo terremoto del 9 e 11 gennaio 1693 e che hanno convinto l'UNESCO a inserire ben otto comuni della Sicilia sud-orientale nella World Heritage List, cioè i cosiddetti “beni dell'umanità”, in quelle chiese, la pietra pece è presente sotto tante espressioni. Quelle artigianali: fondazioni, pavimenti, scale e scaloni. E quelle artistiche: statue, colonne, capitelli, acquasantiere, scaloni artistici. Basterebbe citare anche un solo esempio, tra i tanti: la scala d'accesso e la balaustra che collega la chiesa al convento della Madonna Immacolata a Ragusa Ibla. Un trionfo di barocchismo in forma di nero asfalto. E poi c'è un altrettanto grande patrimonio artistico e architettonico sotto forma di case e ville.

L'intero territorio del sud-est siciliano ne ha approfittato. Perché quella pietra rende i pavimenti, specie quelli intarsiati con la roccia bianca e possibilmente le ceramiche calatine, veri e propri capolavori, incredibili giochi geometrici che sovente ammaliano, ipnotizzano l'occhio del visitatore.

Quella pietra che chiamiamo “petrapici” è antica, molto antica. Utilizzarla ancora oggi è non soltanto un modo elegante di arredare e arricchire le nostre case, ma è nello stesso tempo un modo intelligente per tramandare antiche tradizioni e mai sopito senso del bello.

Saro Distefano



























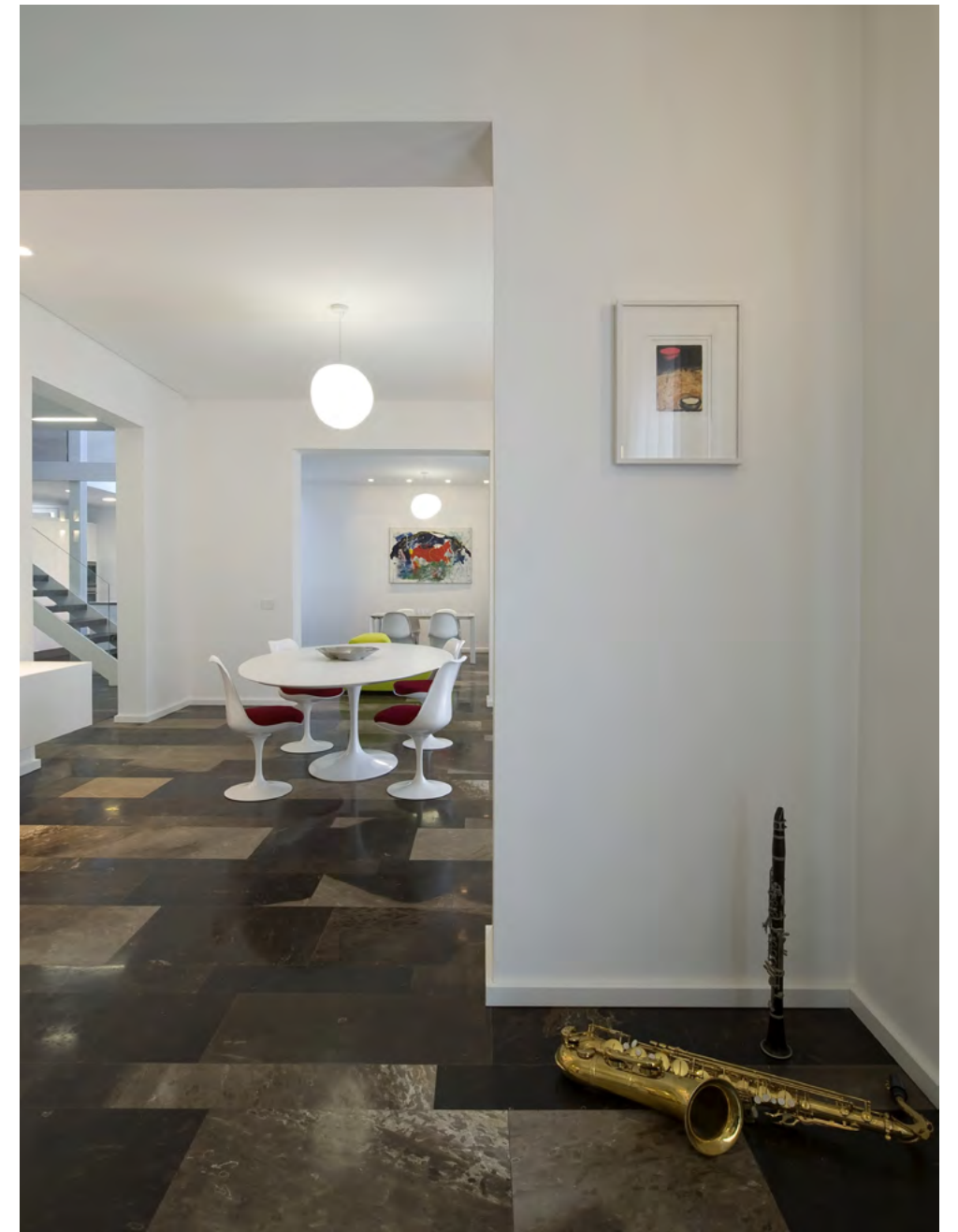
... “Per noi l’arte è un’avventura in un mondo sconosciuto, esplorabile solo da chi è disposto a correre dei rischi” ...

... To us art is an adventure into an unknown world, which can be explored only by those willing to take the risks....

Brief manifesto: Barnett Newman with Mark Rothko and Adolph Gottlieb.

Free Length









Dieci

... “dieci” è la dimensioni di base che, come un un modulo brunelleschiano, si moltiplica proiettandosi verso spazi più grandi...

“dieci” è presentato in due formati:
10x10 e 10x20 cm

... “dieci” (ten) is the basic size which, like a Brunelleschi module, multiplies by projecting towards larger spaces...

“dieci” is presented in two sizes:
10x10 and 10x20 cm







Square & Rectangular

“... Noi viviamo in mezzo a delle cose che non ci sembrano miracoli unicamente perché si ripetono troppo. ...”*

Giovanni Papini, Il tragico quotidiano, 1906

*“... Noi viviamo in mezzo a delle cose che non ci sembrano miracoli unicamente perché si ripetono troppo. ...”**

Giovanni Papini, Il tragico quotidiano, 1906







#pierolissoni

Palazzo Quadro
Tephra
Iso
Sumi-e Delta
Sumi-e Delta Parade

“... Noi viviamo in mezzo a delle cose che non ci sembrano miracoli unicamente perché si ripetono troppo. ...”*

Giovanni Papini, Il tragico quotidiano, 1906

*“... Noi viviamo in mezzo a delle cose che non ci sembrano miracoli unicamente perché si ripetono troppo. ...”**

Giovanni Papini, Il tragico quotidiano, 1906





#pierolissoni

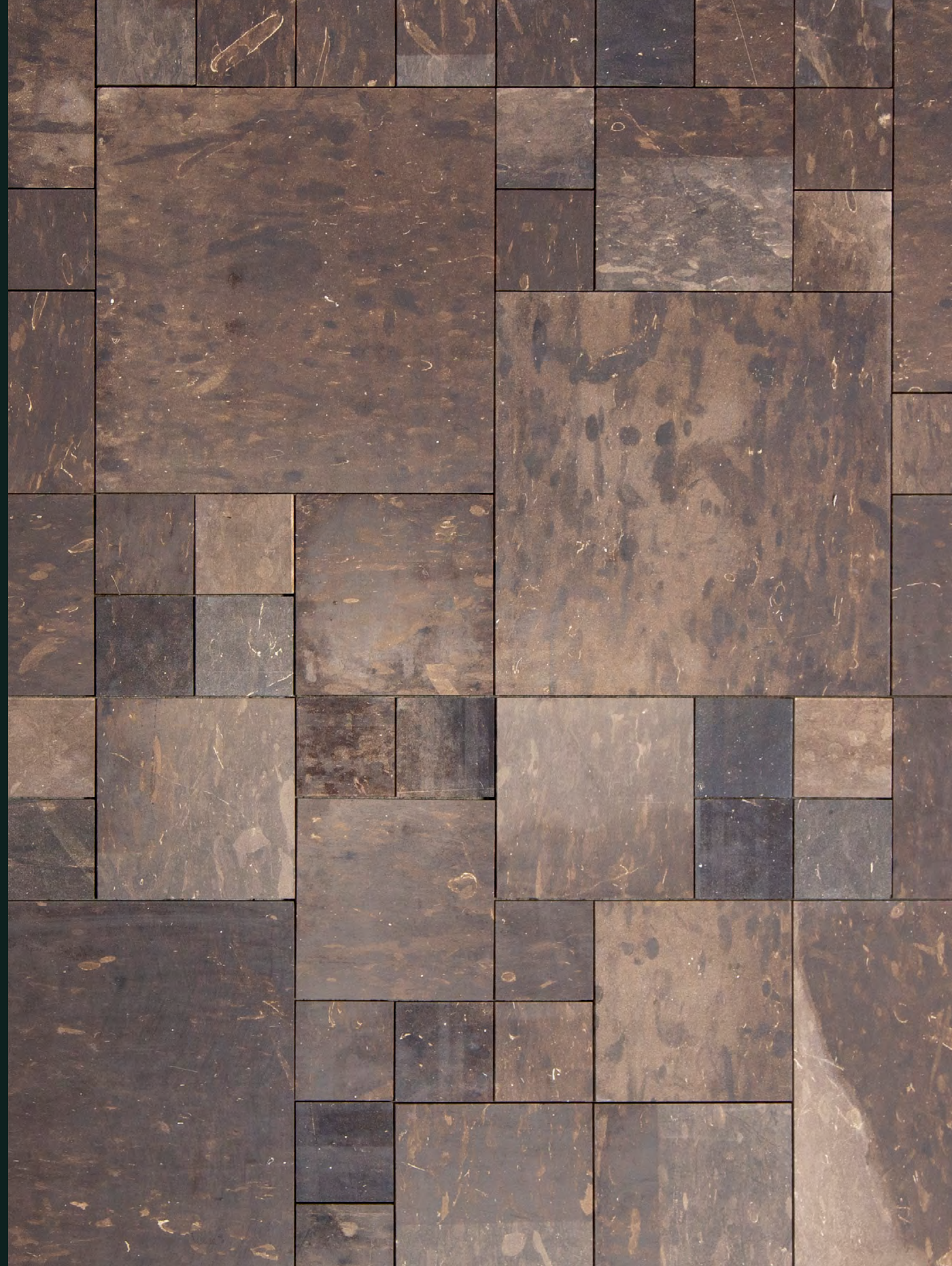
Palazzo Quadro
Tephra
Iso
Sumi-e Delta
Sumi-e Delta Parade

“... Noi viviamo in mezzo a delle cose che non ci sembrano miracoli unicamente perché si ripetono troppo. ...”*

Giovanni Papini, Il tragico quotidiano, 1906

*“... Noi viviamo in mezzo a delle cose che non ci sembrano miracoli unicamente perché si ripetono troppo. ...”**

Giovanni Papini, Il tragico quotidiano, 1906





#pierolissoni

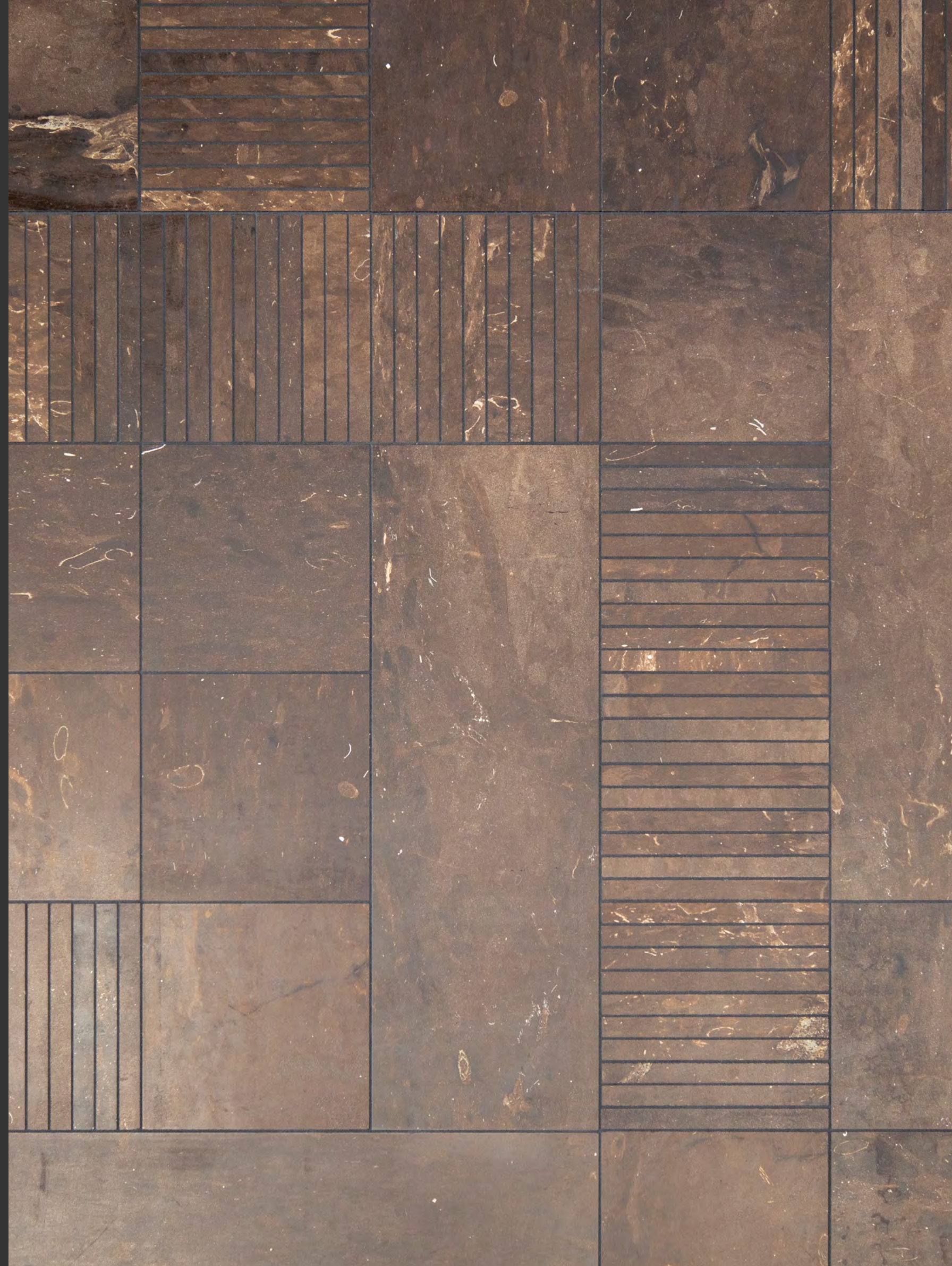
Palazzo Quadro
Tephra
Iso
Sumi-e Delta
Sumi-e Delta Parade

“... Noi viviamo in mezzo a delle cose che non ci sembrano miracoli unicamente perché si ripetono troppo. ...”*

Giovanni Papini, Il tragico quotidiano, 1906

*“... Noi viviamo in mezzo a delle cose che non ci sembrano miracoli unicamente perché si ripetono troppo. ...”**

Giovanni Papini, Il tragico quotidiano, 1906



#pierolissoni _ Sumi-e Delta



#pierolissoni

Palazzo Quadro
Tephra
Iso
Sumi-e Delta
Sumi-e Delta Parade

“... Noi viviamo in mezzo a delle cose che non ci sembrano miracoli unicamente perché si ripetono troppo. ...”*

Giovanni Papini, Il tragico quotidiano, 1906

*“... Noi viviamo in mezzo a delle cose che non ci sembrano miracoli unicamente perché si ripetono troppo. ...”**

Giovanni Papini, Il tragico quotidiano, 1906





#pierolissoni

Palazzo Quadro
Tephra
Iso
Sumi-e Delta
Sumi-e Delta Parade

“... Noi viviamo in mezzo a delle cose che non ci sembrano miracoli unicamente perché si ripetono troppo. ...”*

Giovanni Papini, Il tragico quotidiano, 1906

*“... Noi viviamo in mezzo a delle cose che non ci sembrano miracoli unicamente perché si ripetono troppo. ...”**

Giovanni Papini, Il tragico quotidiano, 1906

[#pierolissoni](#) _ [Sumi-e Delta](#) _ [Parade](#)



#jpeglab _ exagono

#jpeglab
Exagono

*“... Noi viviamo in mezzo a delle cose che non ci sembrano miracoli unicamente perché si ripetono troppo. ...”**

Giovanni Papini, *Il tragico quotidiano*, 1906

*“... Noi viviamo in mezzo a delle cose che non ci sembrano miracoli unicamente perché si ripetono troppo. ...”**

Giovanni Papini, *Il tragico quotidiano*, 1906



#jpeglab _ multiplem



#jpeglab
Multiplem


“... Noi viviamo in mezzo a delle cose che non ci sembrano miracoli unicamente perché si ripetono troppo. ...”*

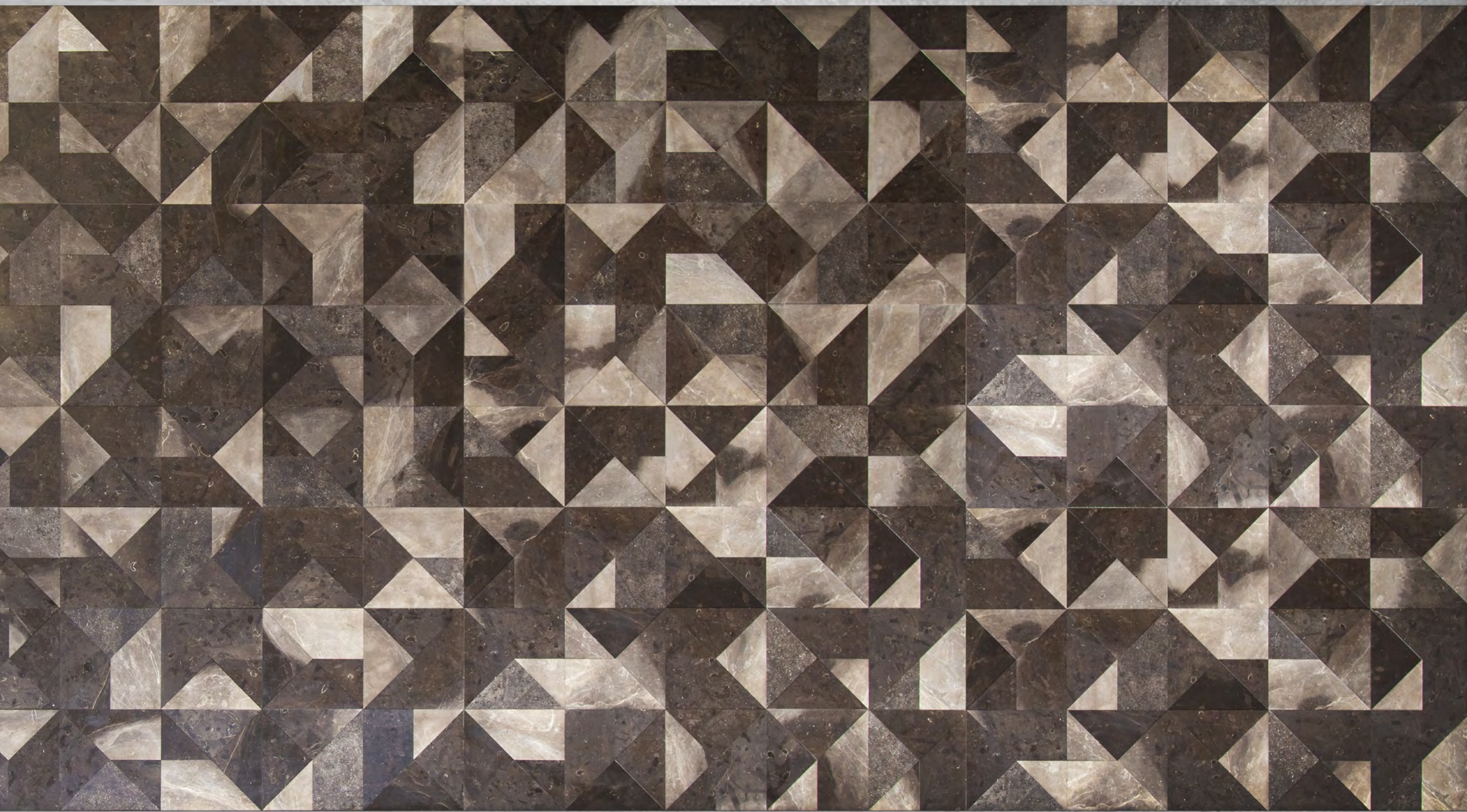
Giovanni Papini, Il tragico quotidiano, 1906

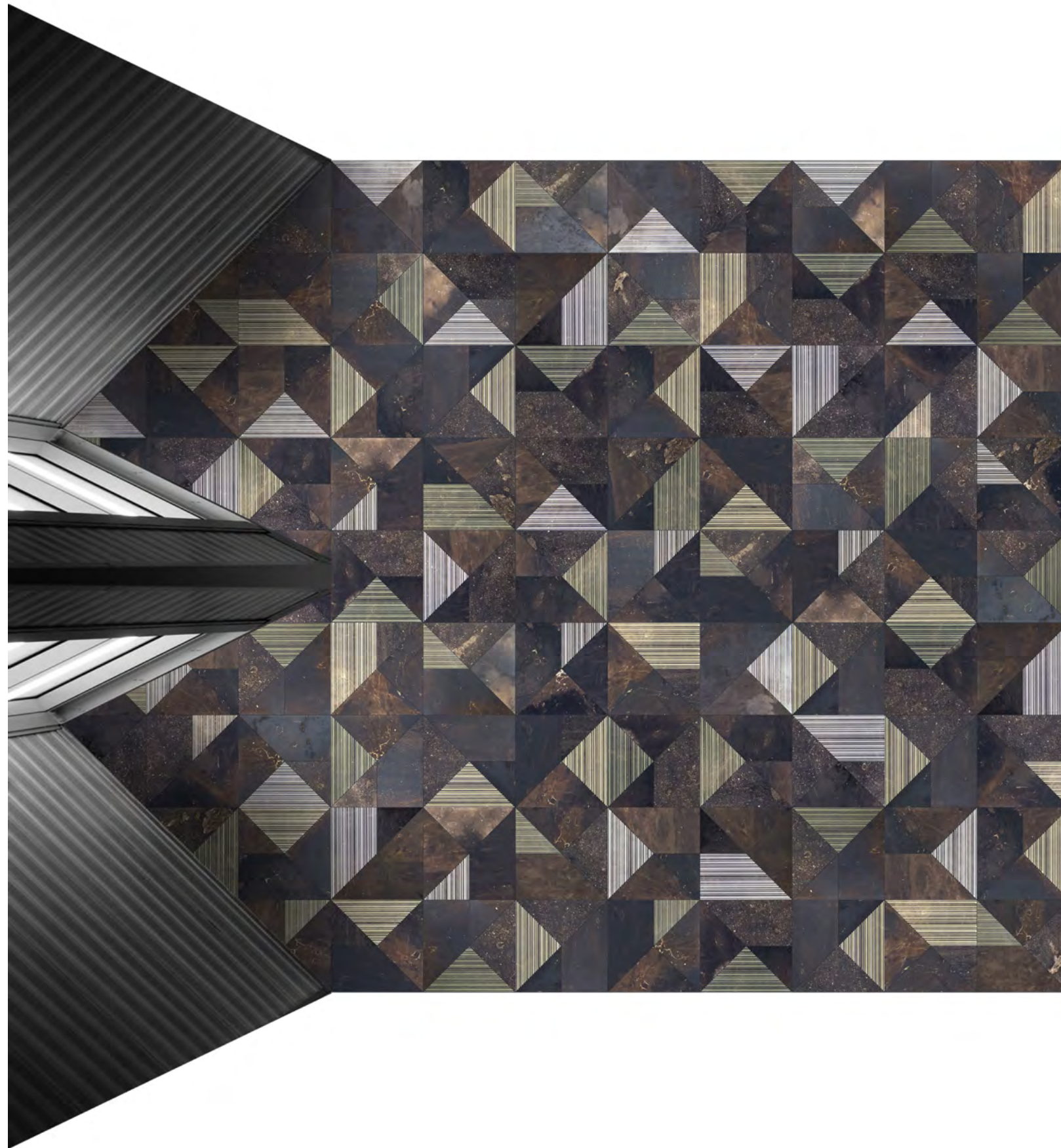
*“... Noi viviamo in mezzo a delle cose che non ci sembrano miracoli unicamente perché si ripetono troppo. ...”**

Giovanni Papini, Il tragico quotidiano, 1906

#jpeglab _multiplem

An abstract geometric pattern composed of numerous triangles of varying sizes, arranged in a tessellated fashion. The triangles are filled with different shades of brown, tan, and black, creating a complex, textured visual effect. The pattern is dense and covers the entire right half of the page.





#jpeglab
Multiplem



*“... Noi viviamo in mezzo a delle cose che non ci sembrano miracoli unicamente perché si ripetono troppo. ...”**

Giovanni Papini, *Il tragico quotidiano*, 1906

*“... Noi viviamo in mezzo a delle cose che non ci sembrano miracoli unicamente perché si ripetono troppo. ...”**

Giovanni Papini, *Il tragico quotidiano*, 1906





#massimobarbini
Geo Grafia

“... Noi viviamo in mezzo a delle cose che non ci sembrano miracoli unicamente perché si ripetono troppo. ...”*

Giovanni Papini, Il tragico quotidiano, 1906

*“... Noi viviamo in mezzo a delle cose che non ci sembrano miracoli unicamente perché si ripetono troppo. ...”**

Giovanni Papini, Il tragico quotidiano, 1906







#jpeglab
Parade

“... Noi viviamo in mezzo a delle cose che non ci sembrano miracoli unicamente perché si ripetono troppo. ...”*

Giovanni Papini, Il tragico quotidiano, 1906

“... Noi viviamo in mezzo a delle cose che non ci sembrano miracoli unicamente perché si ripetono troppo. ...”*

Giovanni Papini, Il tragico quotidiano, 1906



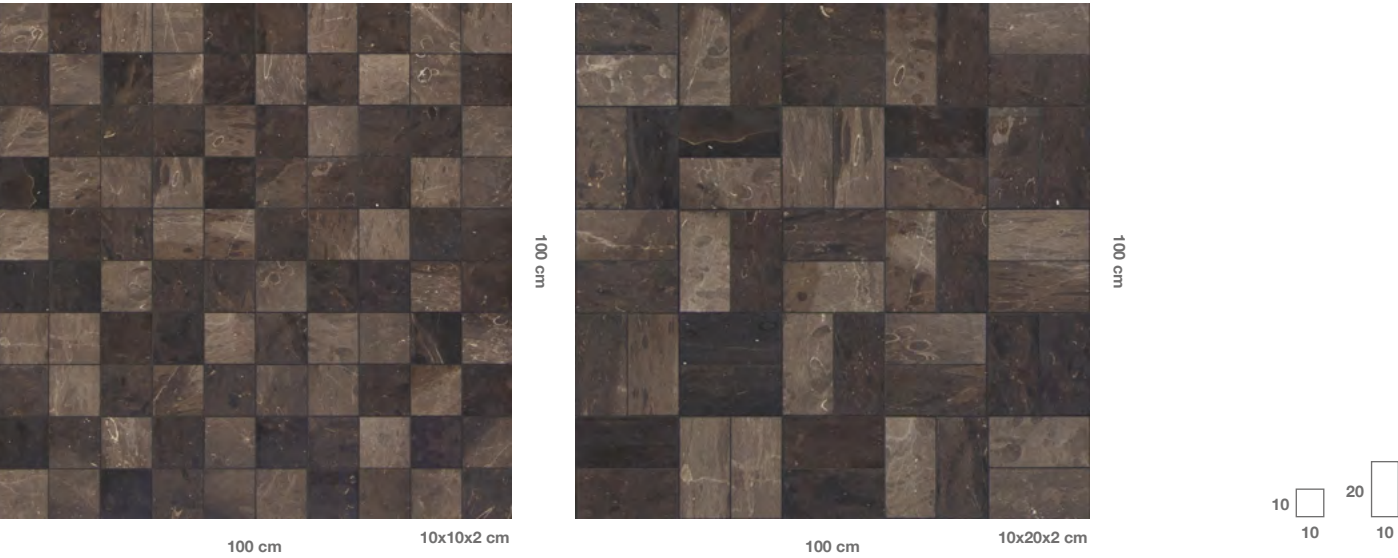






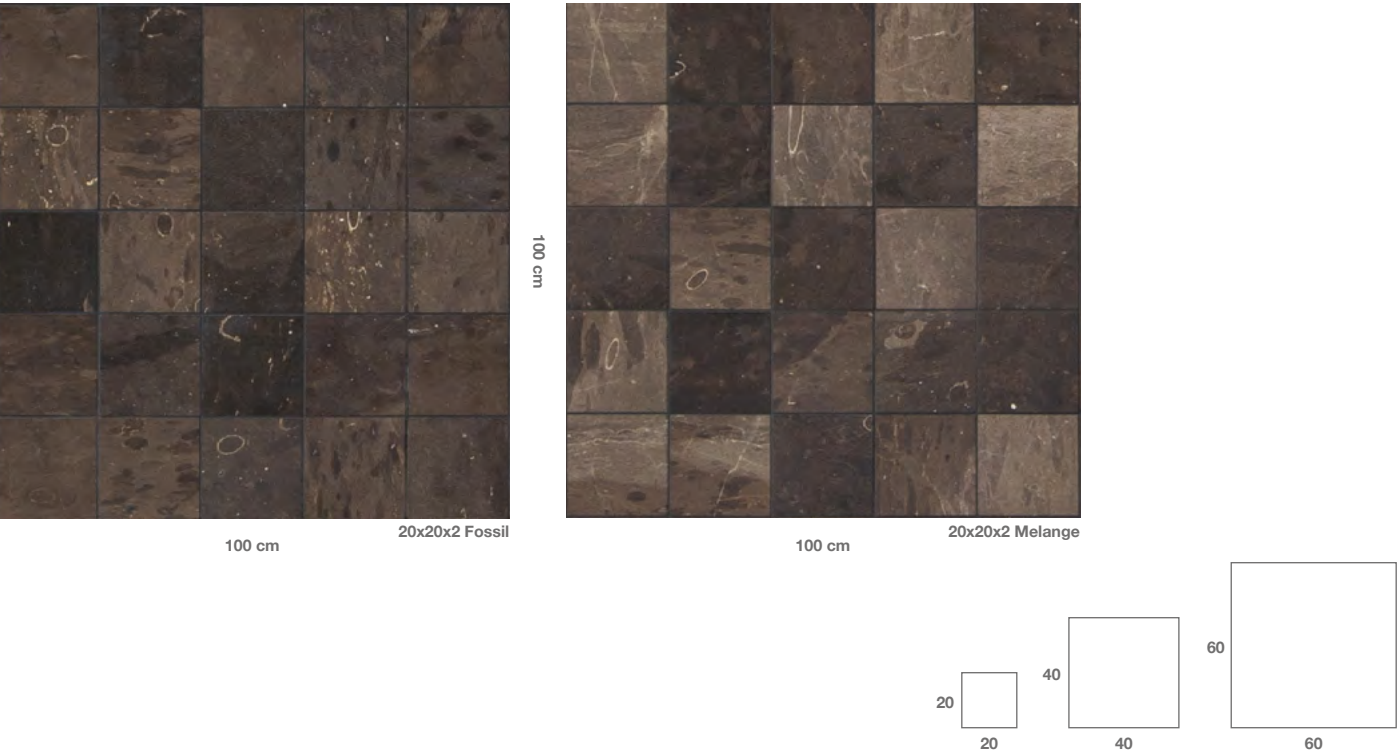
**Technical
Data**

Dieci
#pietrapece



Codice Code	Formati Sizes	Colore Colour	Finitura Finish
D10M	10 x 10 x 2 cm _ 4" x 4" x 0,8"	Melange	Levigata Honed
D20M	10 x 20 x 2 cm _ 4" x 8" x 0,8"		

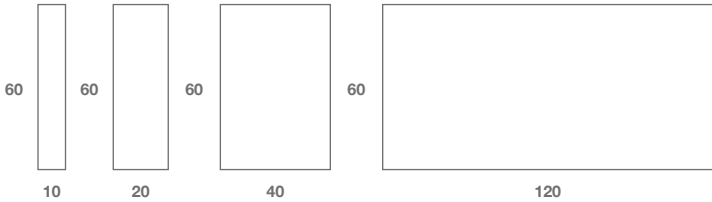
Square
#pietrapece



Codice Code	Formati Sizes	Colore Colour	Finitura Finish
SQ20F2	20 x 20 x 2 cm _ 8" x 8" x 0,8"	Fossil	Levigata Honed
SQ20M2	20 x 20 x 2 cm _ 8" x 8" x 0,8"	Melange	
SQ40F2	40 x 40 x 2 cm _ 16" x 16" x 0,8"	Fossil	
SQ40M2	40 x 40 x 2 cm _ 16" x 16" x 0,8"	Melange	
SQ60F2	60 x 60 x 2 cm _ 24" x 24" x 0,8"	Fossil	
SQ60M2	60 x 60 x 2 cm _ 24" x 24" x 0,8"	Melange	

Rectangular

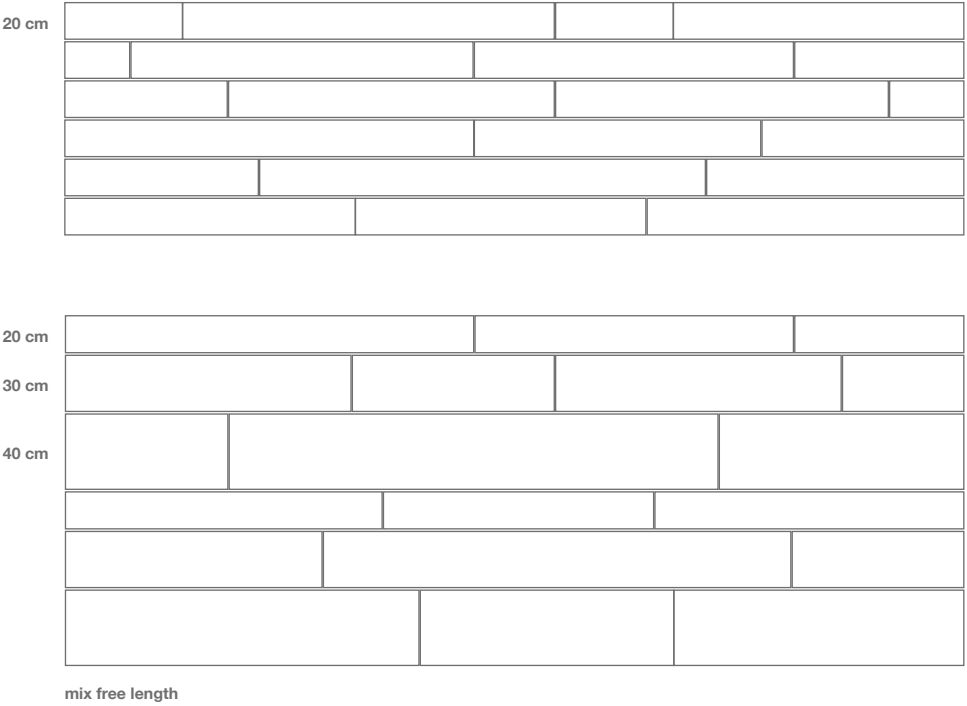
#pietrapece



Codice Code	Formati Sizes	Colore Colour	Finitura Finish
RT10F2	10 x 60 x 2 cm _ 4" x 24" x 0,8"	Fossil	Levigata Honed
RT10M2	10 x 60 x 2 cm _ 4" x 24" x 0,8"	Melange	
RT20F2	20 x 60 x 2 cm _ 8" x 24" x 0,8"	Fossil	
RT20M2	20 x 60 x 2 cm _ 8" x 24" x 0,8"	Melange	
RT40F2	40 x 60 x 2 cm _ 16" x 24" x 0,8"	Fossil	
RT40M2	40 x 60 x 2 cm _ 16" x 24" x 0,8"	Melange	
RT60F2	60 x 120 x 2 cm _ 16" x 24" x 0,8"	Fossil	
RT60M2	60 x 120 x 2 cm _ 16" x 24" x 0,8"	Melange	

Free Length

#pietrapece

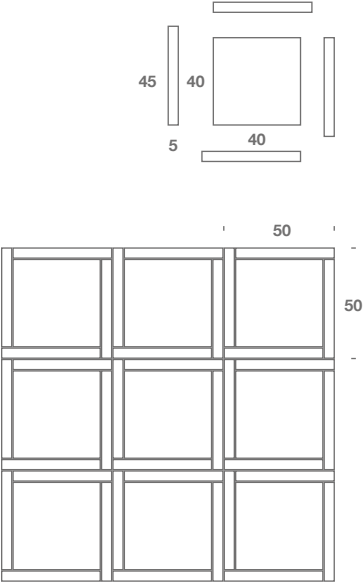


Codice Code	Formati Sizes	Colore Colour	Finitura Finish
FL20F2	20 x free length x 2 cm _ 8" x free length x 0,8"	Fossil	Levigata Honed
FL20M2	20 x free length x 2 cm _ 8" x free length x 0,8"	Melange	
FL30F2	30 x free length x 2 cm _ 12" x free length x 0,8"	Fossil	
FL30M2	30 x free length x 2 cm _ 12" x free length x 0,8"	Melange	
FL40F2	40 x free length x 2 cm _ 16" x free length x 0,8"	Fossil	
FL40M2	40 x free length x 2 cm _ 16" x free length x 0,8"	Melange	
FLXF2	mix x free length x 2 cm	Fossil	
FLXM2	mix x free lengthx 2 cm	Melange	

Palazzo Quadro
#pierolissoni



150 cm

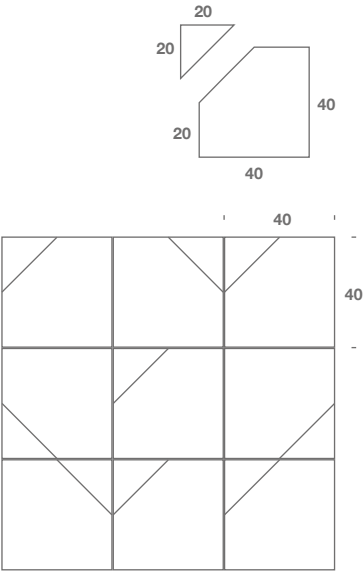


Codice Code	Formati Sizes	Colore Colour	Finitura Finish
PQ50F	50 x 50 x 2 cm _ 20" x 20" x 0,8"	Fossil	Levigata Honed

Sumi-e Delta
#pierolissoni

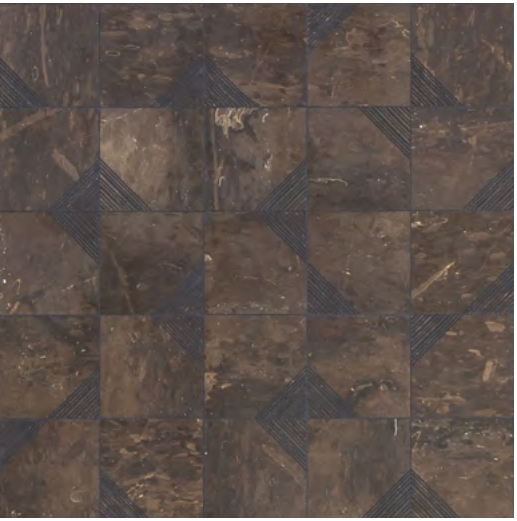


160 cm

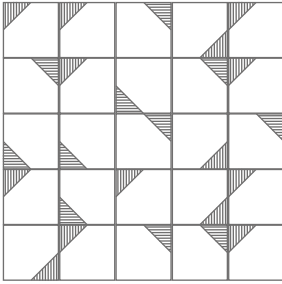


Codice Code	Formati Sizes	Colore Colour	Finitura Finish
SD40F	40 x 40 x 2 cm _ 16" x 16" x 0,8"	Fossil	Levigata Honed

Sumi-e Delta Parade
#pierolissoni



100 cm



Codice Code	Formati Sizes	Colore Colour	Finitura Finish
SD20PF	20 x 20 x 2 cm _ 8" x 8" x 0,8"	Fossil	Levigata Honed

Tephra
#pierolissoni



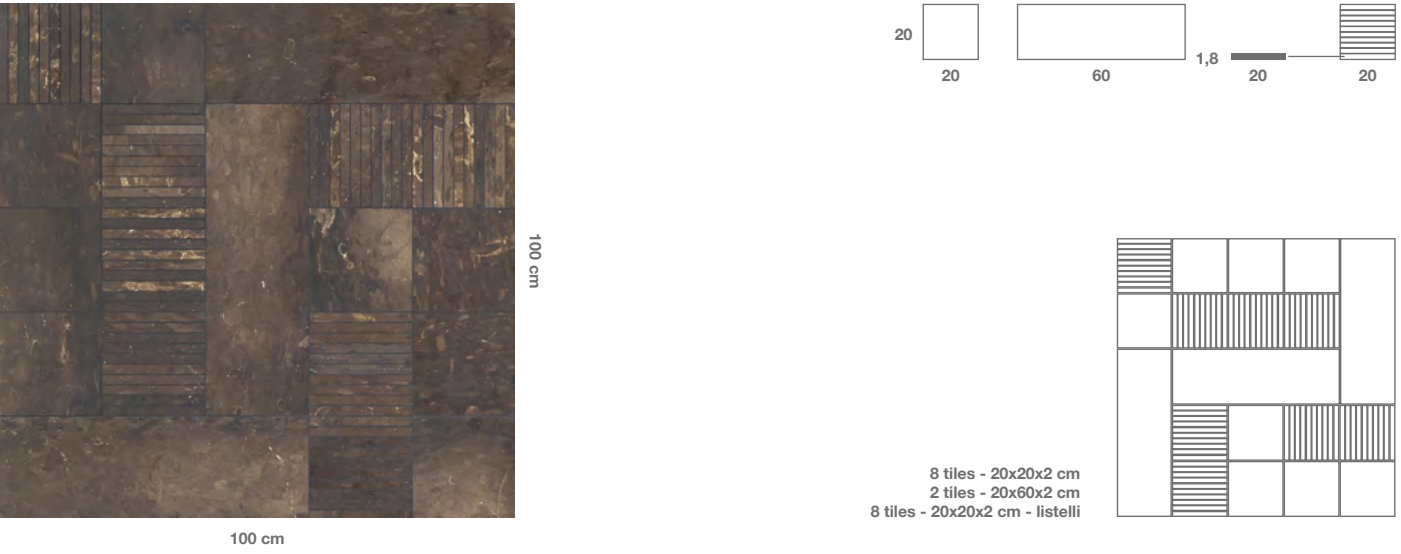
Codice Code	Colore Colour	Finitura Finish
TR100F	Fossil	Levigata Honed

Exagono
#jpeglab



Codice Code	Formati Sizes	Colore Colour	Finitura Finish
EX20M2	20 x 20 x 2 cm _ 8" x 8" x 0,8"	Melange	Levigata Honed
EX40M2	40 x 40 x 2 cm _ 16" x 16" x 0,8"	Melange	

Iso
#pierolissoni

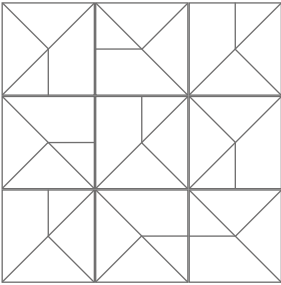
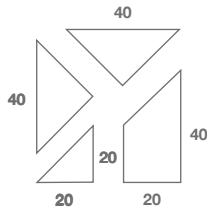


Codice Code	Colore Colour	Finitura Finish
IS100F	Fossil	Levigata Honed

Multiplem
#jpeglab

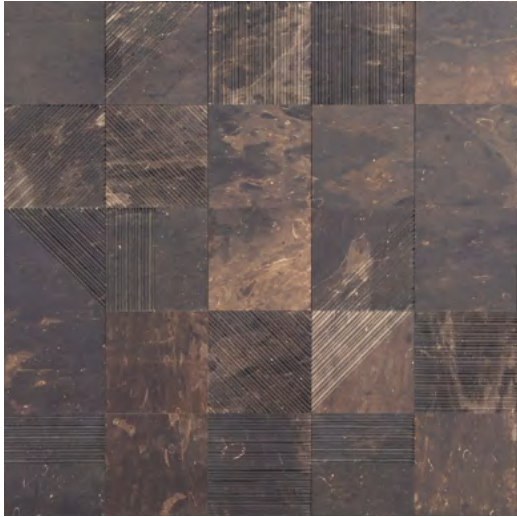


120 cm



Codice Code	Formati Sizes	Colore Colour	Finitura Finish
ML40M	40 x 40 x 2 cm _ 16" x 16" x 0,8"	Melange	Levigata Honed

Geo - Grafia
#massimobarbini



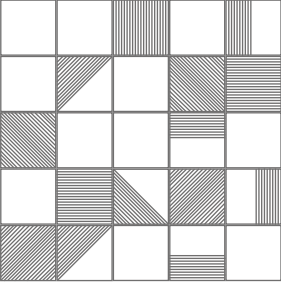
11 tiles - Square 20

3 tiles - Gr

4 tiles - Gd

4 tiles - Gr2

3 tiles . Gd2

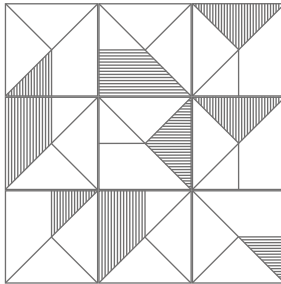
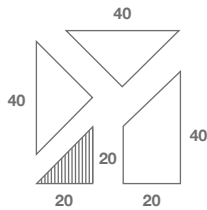


Codice Code	Colore Colour	Finitura Finish
GG100F	Fossil	Levigata Honed

Multiplem Parade
#jpeglab



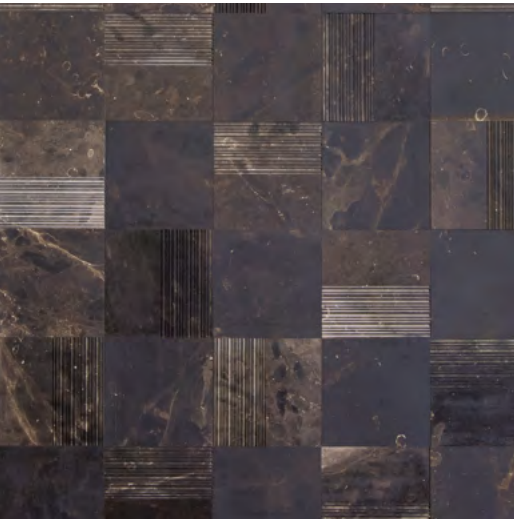
120 cm



Multiplem Green
- Light Pewter
- Moss
- Boston Fern

Codice Code	Formati Sizes	Colore Colour	Finitura Finish
ML40PF	40 x 40 x 2 cm _ 16" x 16" x 0,8"	Fossil	Levigata Honed

Parade
#jpeglab

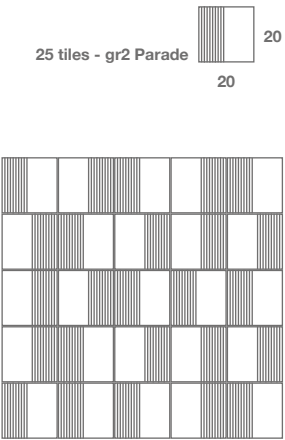
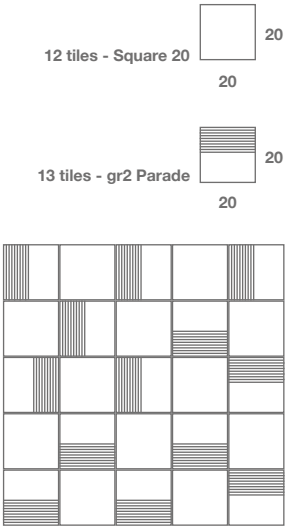


100 cm

Geo-Parade



Arco Parade



Codice Code	Descrizione Description	Colore Colour	Finitura Finish
GR2100F	Neutro	Fossil	Levigata Honed
PM35F	Mocha		
PMB22F	Midnight Black		
PC37F	Chamray		
PMB14\33F	Moss+Boston Fern		
PTS58\92F	Terracotta+Saltillo		
PGP24\90F	Natural Grey+Light Pewter		
AP100F	Arco Parade		

Parade
#jpeglab



100 cm

Parade Beige



100 cm

Parade Black



100 cm

Parade Blu



100 cm

Parade White



100 cm

Parade Green



100 cm

Parade Mattone

