

# Pukka

Timeless memories

**CARMEN**  
true tiles

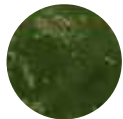
# Index

Índice

6,4x26 cm / 2,5"x10"



Moss Green



Crocodile Green



Army Green



Basil Green

Pág. 14



Rice Cream



Savanna



Terracotta



Espresso

Pág. 20



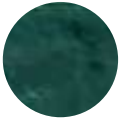
Cotton White



Steel Blue



Teal Blue



Sage Blue



Jade Blue



Whale Blue

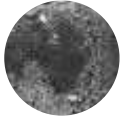


Prussian Blue

Pág. 26



Cloud

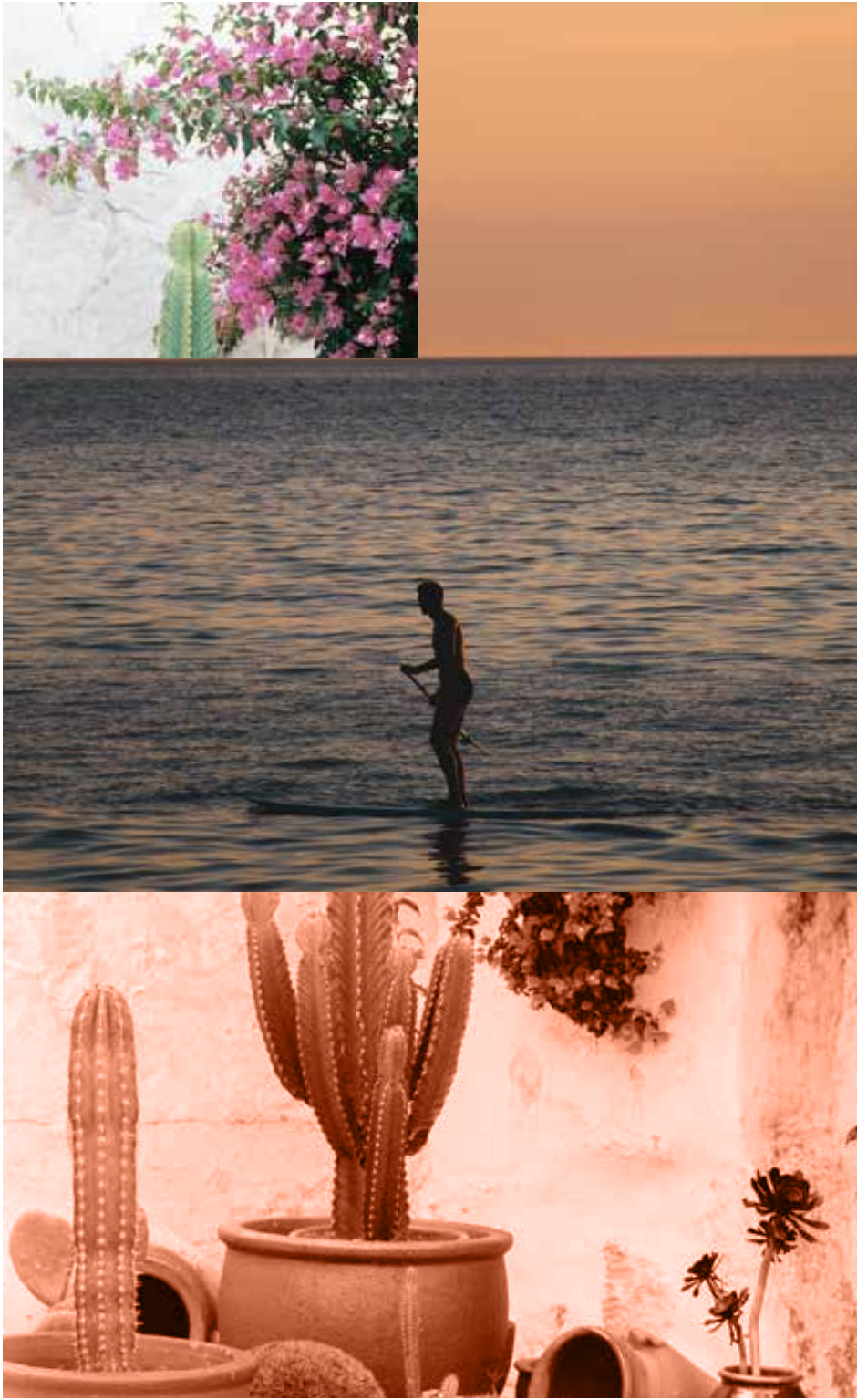


Smoke



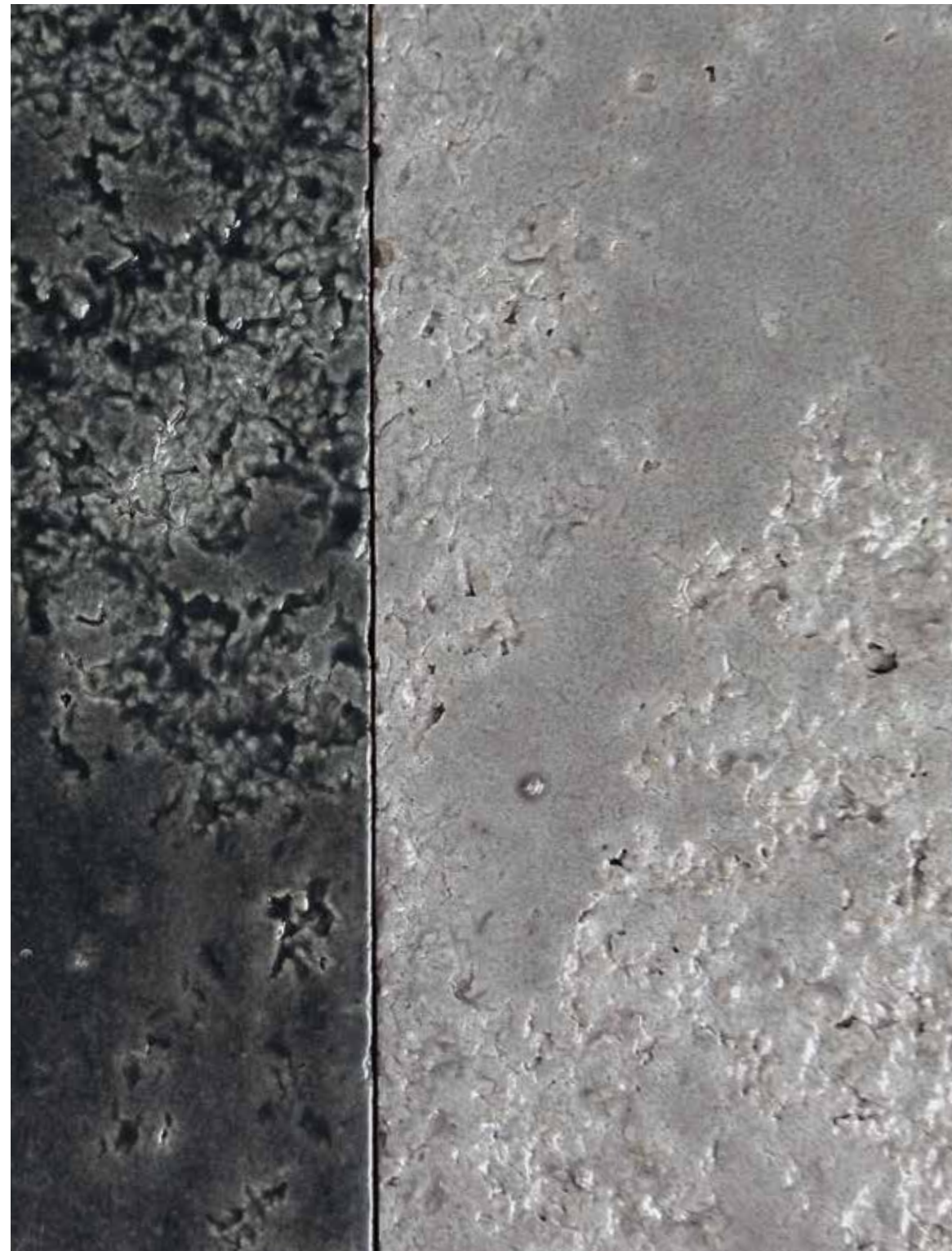
Midnight

Pág. 34



**Genuine, excellent, reliable... the term 'pukka' has the same meaning in places as disparate as China, New Zealand and England. A word that keeps its meaning across the planet. That's what authentic things are like: they go beyond borders. Just like this collection, a true celebration of the imperfect beauty of ceramics. An uncontrollable, natural and earth-connected characteristic that all our collections at Carmen share: true tiles.**

Genuino, bueno, fiable... el término 'pukka' resuena con el mismo significado en lugares tan dispares como China, Nueva Zelanda o Inglaterra. Una misma palabra que mantiene su significado a través de la geografía del planeta. Así son las cosas auténticas: trascienden fronteras. Como esta colección, una verdadera celebración de la belleza imperfecta de la cerámica. Una naturaleza incontrolable, natural y conectada a la tierra que, desde Carmen, reivindicamos en cada una de nuestras colecciones: true tiles.



True tiles



## Pukka

Timeless memories

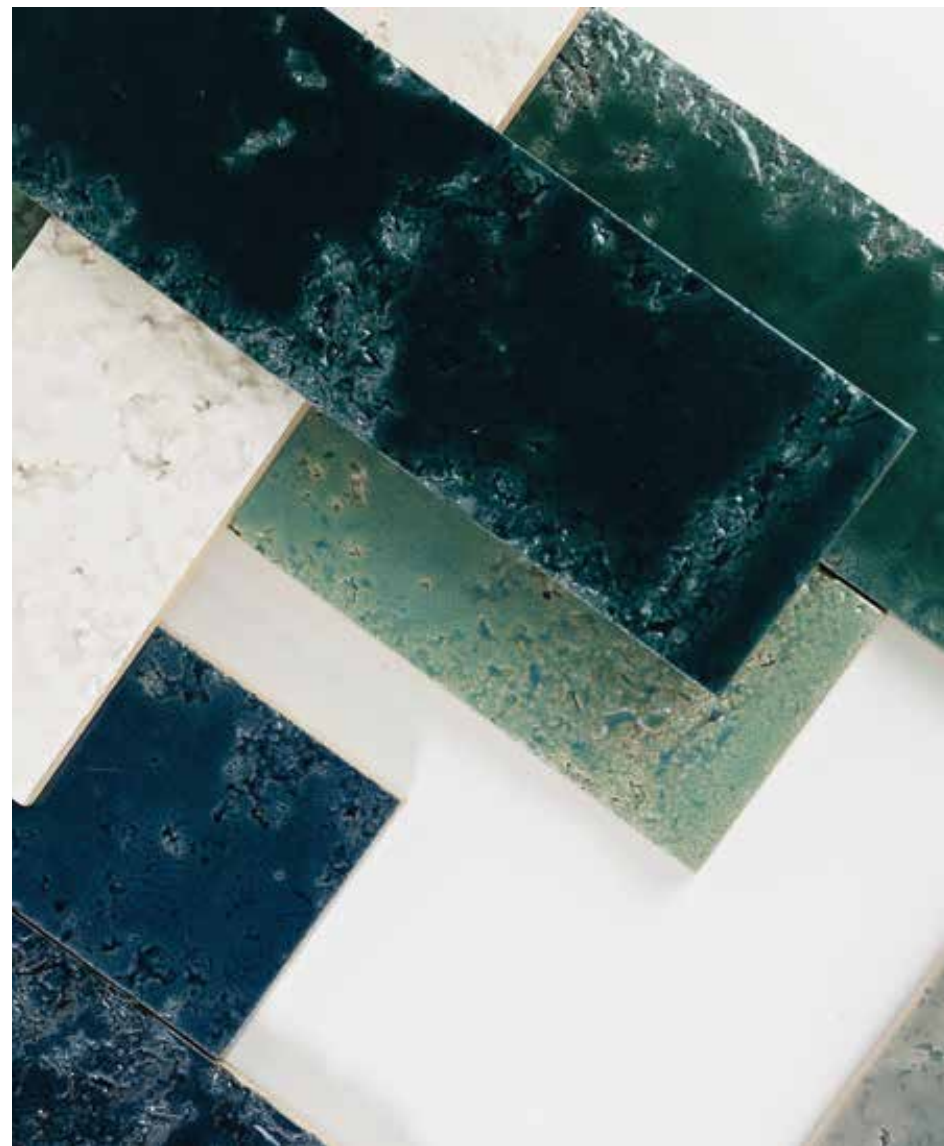
**Pukka highlights the kinship between clay and enamels, creating a surface that explores the process of random tile formation through contemporary production techniques. As a result, the Pukka base is characterised by clear irregularities, giving it a unique appearance that recaptures the imperfections typical of firing tiles in traditional kilns, with artisan painting techniques that also infuse the sides of the piece.**

Pukka explora la simbiosis entre la arcilla y los esmaltes, creando una superficie que explora el proceso de formación azarosa de la baldosa a través de técnicas productivas contemporáneas. Así, la base de Pukka se caracteriza por irregularidades marcadas, dándole un aspecto único que recupera las imperfecciones propias de la cocción de las baldosas en hornos tradicionales, con un pintado artesano que impregna también el costado de la pieza.

# Ceramics with a Mediterranean spirit

Cerámica con espíritu mediterráneo

Here at Carmen we like to stick to our roots. And tiles are an essential part of them. We've retrieved four classic tile designs that directly connect with the history of tiles in an even smaller format. Small in appearance, big in emotion.



En Carmen nos preocupamos por mantener vivas nuestras raíces. Y la cerámica es una parte esencial de ellas. Recuperamos cuatro clásicos del diseño cerámico que conectan directamente con la historia cerámica en un formato aún más reducido. Pequeño en apariencia, grande en emoción.





## A colour palette that talks about roots

Una paleta cromática que habla de las raíces

Los 18 colores de la colección sirven como un ejercicio de exploración de los tonos tradicionales de la cerámica en aquellas regiones donde este material ha sido importante. Una búsqueda de los óxidos que civilizaciones de todo el planeta han utilizado para decorar y transmitir cultura y tradición: rojizos, azules y malvas, verdes y toda la gama de grisáceos y neutros. Pukka es un viaje a través de la cuenca Mediterránea, del sudeste asiático, de Latinoamérica o los países escandinavos. Y de la misma manera es un diseño arraigado pero universal, igual que lo es el lenguaje de la cerámica.

**The eighteen colours in the collection are like an exercise in exploring the traditional tones of ceramics in regions where this material has been important. A quest for the oxides that civilisations across the world have used to decorate and transmit culture and tradition: terracotta, blue and mauve, green, and the whole range of greys and neutrals. Pukka is a journey through the Mediterranean, Southeast Asia, Latin America or Scandinavia. And in the same way it's a deep-rooted but universal design, just like the language of ceramics.**

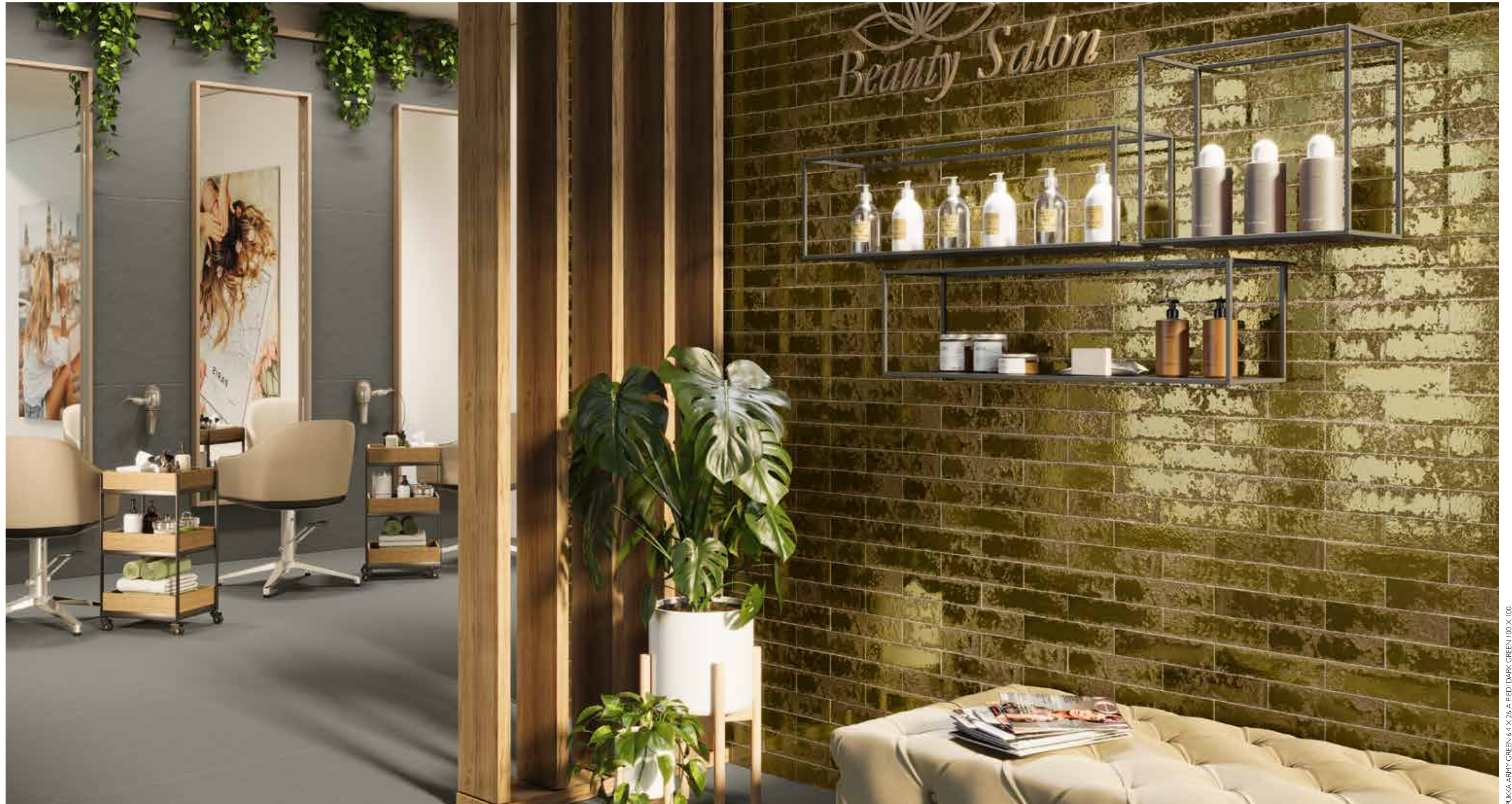




**/true tile/:**  
a ceramic tile proud of its roots.

**/true tile/:**  
una baldosa cerámica orgullosa de sus raíces.

**Pukka**  
Timeless memories



PUKKA ARMY GREEN 6,4 X 26-A PIEDI DARK GREEN 100 X 100.



PUKKA MOSS GREEN  
6,4 X 26 / 2,5" X 10" M26/M



PUKKA CROCODILE GREEN  
6,4 X 26 / 2,5" X 10" M26/M



PUKKA ARMY GREEN  
6,4 X 26 / 2,5" X 10" M26/M



PUKKA BASIL GREEN  
6,4 X 26 / 2,5" X 10" M26/M



KINSTONE DAKAR RECT 120 X 280, PUKKA CROCODRILE GREEN 6,4 X 26, KINSTONE DAKAR RECT 90 X 90.



A PIEDI WHITE 100 X 100, OCCHIATA WHITE 9,7 X 19,8, OCCHIATA WHITE 4,6 X 19,8, PUKKA MOSS GREEN 6,4 X 26.



PUKKA ARMY GREEN 6,4 X 26.



PUKKA BASIL GREEN 6,4 X 26.



PUKKA ESPRESSO 6,4x26, ARGILLAE FUMO RECT. 120 X 120.



PUKKA RICE CREAM  
6,4 X 26 / 2,5" X 10" M26/M



PUKKA SAVANNA  
6,4 X 26 / 2,5" X 10" M26/M



PUKKA TERRACOTTA  
6,4 X 26 / 2,5" X 10" M26/M



PUKKA ESPRESSO  
6,4 X 26 / 2,5" X 10" M26/M



PUKKA TERRACOTTA 6,4 X 26-ARGILLAE NEVE RECT 120 X 120



PUKKA RICE CREAM 6,4 X 26-A PIEDI DARK GREEN 100 X 100.



PUKKA SAVANNA 6,4 X 26-A PIEDI BLACK 100 X 100, IRATI ROBLE RECTO 20 X 120, PELDANO RECTO C.I. IRATI ROBLE 33 X 120.

LOOKS NIGHT 9,8X16,8



PUKKA STEEL BLUE 6,4X26 - A PIEDI GREY 100X100



PUKKA COTTON WHITE  
6,4 X 26 / 2,5" X 10" M26/M



PUKKA STEEL BLUE  
6,4 X 26 / 2,5" X 10" M26/M



PUKKA TEAL BLUE  
6,4 X 26 / 2,5" X 10" M26/M



PUKKA SAGE BLUE  
6,4 X 26 / 2,5" X 10" M26/M



PUKKA JADE BLUE  
6,4 X 26 / 2,5" X 10" M26/M



PUKKA WHALE BLUE  
6,4 X 26 / 2,5" X 10" M26/M



PUKKA PRUSSIAN BLUE  
6,4 X 26 / 2,5" X 10" M26/M



PUKKA JADE BLUE 6,4 X 26 CHEVRON KINWOOD WALNUT 85 X 44 PERDAÑO RECTO CI KINWOOD WALNUT 33 X 120



PUKKA TEAL BLUE 6,4 X 26, CHEVRON KINWOOD WALNUT 8,5 X 44.



PUKKA WHALE BLUE 6,4 X 26.



PUKKA SAGE BLUE 6,4 X 26, KINSTONE STEAM RECT 120 X 280, ANTI-SLIP KINSTONE STEAM RECT 90 X 90.



PUKKA COTTON WHITE 6,4 X 26, OCCHIATA WHITE 9,7 X 19,8, A PIEDI WHITE 100 X 100.

PUKKA STEEL BLUE 6,4 X 26.



LOOKS NIGHT 9,8X1,68



PUKKA MIDNIGHT 6,4 X 26 OCCHIATA BLACK 9,7 X 19,8 OCCHIATA BLACK 4,6 X 19,8 KINWOOD WALNUT RECT 22 X 120 PEDAÑO RECTO C I KINWOOD WALNUT 33 X 120.



PUKKA CLOUD  
6,4 X 26 / 2,5" X 10"



PUKKA SMOKE  
6,4 X 26 / 2,5" X 10"



PUKKA MIDNIGHT  
6,4 X 26 / 2,5" X 10"



PUKKA SMOKE 6,4 X 26



PUKKA CLOUD 6,4 X 26



PUKKA PRUSSIAN BLUE 6.4 X 26 KINSTONE CHALK RECT 120X280, OCCHIATA WHITE 9.7 X 19.8, OCCHIATA WHITE 4.6 19.8, KINSTONE CHALK RECT 60 X 120, LAVABO ROMA KINSTONE CHALK, BAÑERA PALAYOS BLANCO

#### Características técnicas · technical characteristics

- PB** PASTA BLANCA/WHITE BODY
- RE** REVESTIMIENTO/WALL TILE
- V2** SLIGHT VARIATION/VARIACION LEVE

- B** BRILLO/SHINE
- CR** CRACKLED/CRAQUELÉ

#### Packing list



[www.apegrupo.com](http://www.apegrupo.com)

# CARMEN

true tiles

Ciudad del Transporte  
C/ Luxemburgo, 46  
12006 Castellón (Spain)  
T. +34 964 340 434

Ape Italia Srl  
Via Carazzoli, n° 17-19  
Fiorano Modenese (Modena)  
Italia

[apegrupo@apegrupo.com](mailto:apegrupo@apegrupo.com)  
[apegrupo.com](http://apegrupo.com)

The reproduction of the colors is approximate. Carmen reserves the right to alter or amend the products here stated.  
*La reproducción de los colores es aproximada. Carmen se reserva el derecho de alterar o modificar los productos aquí relacionados.*

Price codes and product codes should be checked, since there may be typographical errors. Touch always recommend consulting the Touchbsite as the products could undergo price code, format or packing changes.  
*Los códigos de precios y referencias deben verificarse ya que puede haber errores tipográficos. Es recomendable consultar la Touchb ya que cualquier producto de este catálogo puede sufrir cambios en códigos de venta, formatos o packing.*

On the Touchbsite you can also find the technical specifications, installation suggestions, merchandising elements and a variety of room scene pictures for each of the inspirations.  
*En la web también pueden consultar las características técnicas, consejos de colocación , elementos de merchandising o los diversos ambientes de cada una de las colecciones.*