

# GYPSUM.

## CAMEO

### COLLEZIONE

Il cemento di Gypsum ha una peculiarità: viene percepito come un materiale morbido, ricco e simile al velluto.

La geometria, la texture ed il colore di questa nuova collezione si combinano perfettamente per esaltare questo insieme di sensazioni visive e tattili. Cameo è la celebrazione del cemento ad alte prestazioni di Gypsum, che non ha solo caratteristiche tecniche rilevanti, ma anche qualità sottili e delicate in grado di coinvolgere più aspetti sensoriali di chi osserva.

Il nome del progetto rimanda alle gemme finemente lavorate usate fin dall'antichità: gli elementi tridimensionali, grazie ai diversi modi in cui vengono colpiti dalla luce, danno vita ad effetti di chiaroscuro che arricchiscono gli ambienti.

La collezione, disponibile in 4 colori, può essere usata a parete e a pavimento, sia in indoor, sia in outdoor.

### COLLECTION

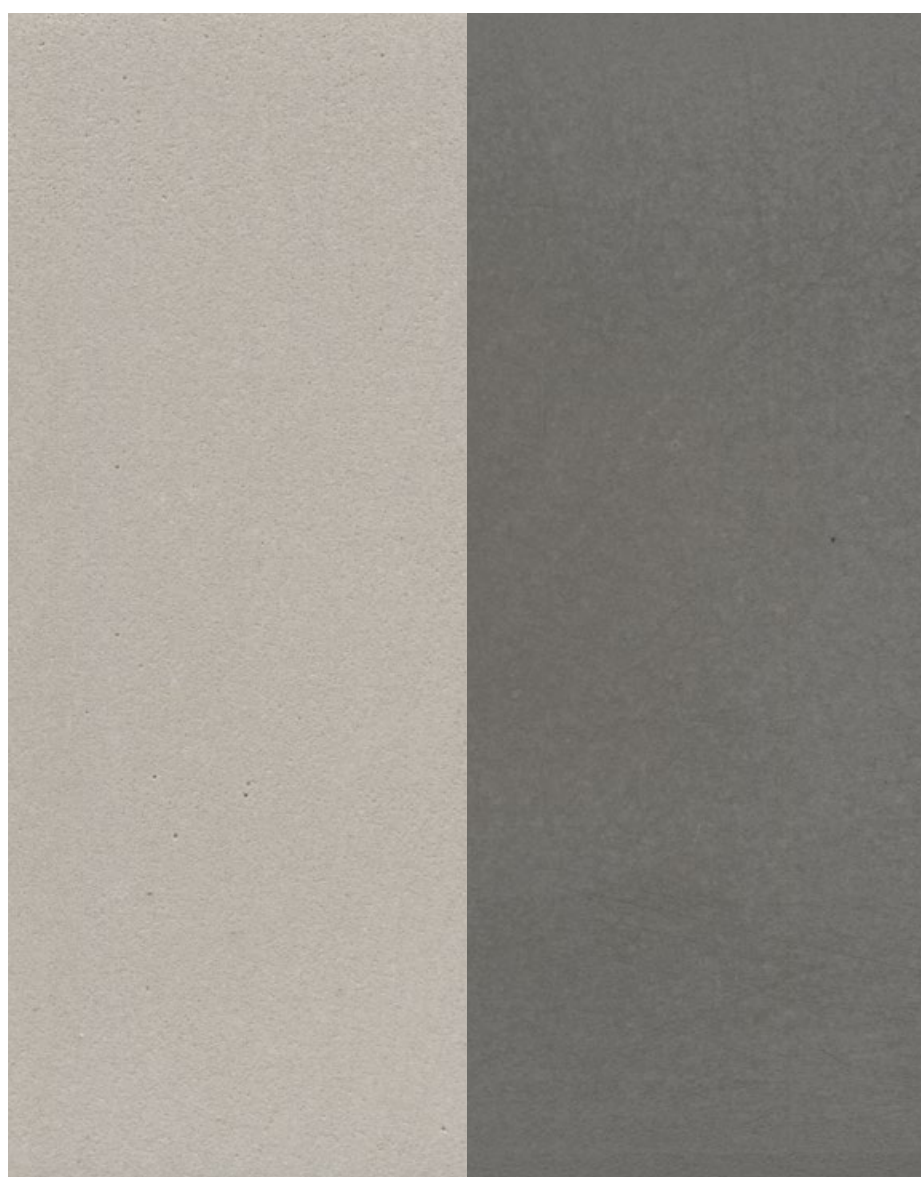
Gypsum concrete has a special feature: it is perceived as a soft, rich and velvet-like material.

Geometry, texture and colour of this new collection are perfectly combined together to enhance this ensemble of visual and tactile sensations.

Cameo is a celebration of Gypsum's high performance concrete, which not only has significant technical characteristics, but also subtle and delicate qualities capable of involving more than one sensory aspects of the observer.

The name of the project refers to the finely crafted gems used since ancient times: the three-dimensional elements, thanks to the different ways in which they are struck by light, create chiaroscuro effects that enrich the environment.

The collection, available in 4 colours, can be used on walls and floors, both indoors and outdoors.



225B

280B

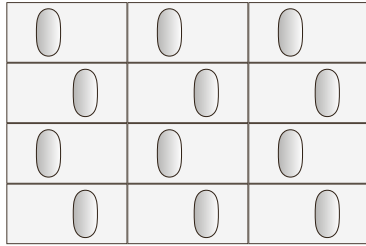


540B

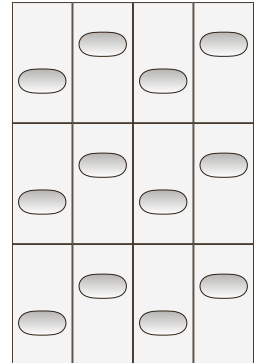
770B

# CAMEO | architectural compositions

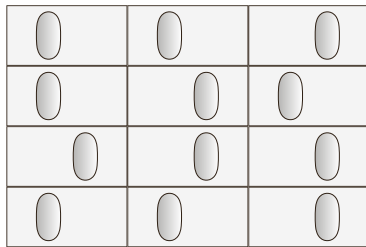
Alternato orizzontale /  
Alternate horizontal



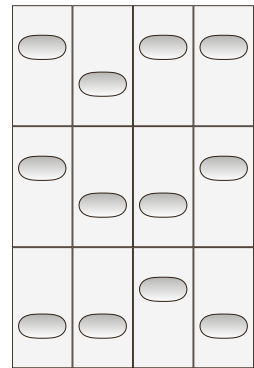
Alternato verticale /  
Alternate vertical



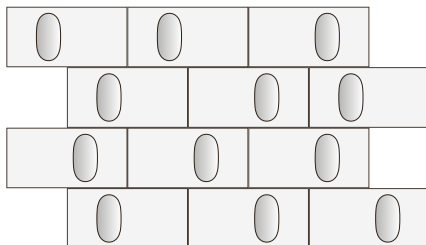
Random orizzontale /  
Random horizontal



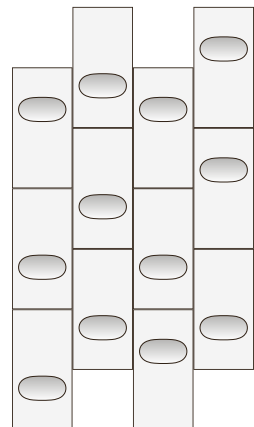
Random verticale /  
Random vertical



Random a correre orizzontale /  
Random horizontal brickbond

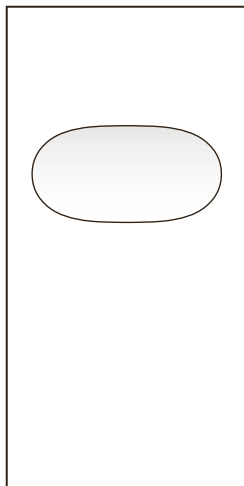


Random a correre verticale /  
Random vertical brickbond



# CAMEO | sizes

<b>Design</b>	Marco Merendi & Diego Vencato 2022
<b>Material</b>	Cementobasic® di Gypsum, cemento ad alte prestazioni colorato in massa / Cementobasic® by Gypsum, high-performance concrete integrally colored
<b>Features</b>	Superficie trattata con prodotto impermeabilizzante e antimacchia che mantiene un aspetto naturale e morbido al tatto. Il processo produttivo, interamente artigianale, genera piccole variazioni di dimensione e colore che sono da considerarsi caratteristica integrante e peculiare del prodotto / A surface treated with waterproofing and stain-resistant products with a finish which feels natural and soft to the touch. The production process, entirely handcrafted, can generate small differences in sizes and colours that are to be considered an integral and peculiar feature of the product
<b>Thickness</b>	10 mm *
*	misure nominali / nominal sizes
<b>Customisation</b>	Possibilità di realizzare colori su richiesta / Other colours are available on request



**Decor**

8 × 16 cm \*  
3" 5/32 × 6" 19/64 \*



**Flat**

# MARCO MERENDI & DIEGO VENCATO

## **Marco Merendi**

Si laurea in Architettura presso la facoltà di Architettura di Firenze e collabora con Minardi Formula 1, con il Team Honda Gresini, con lo Studio Cerri & Associati, con lo studio Ivana Porfiri, e con Artemide (responsabile Dipartimento Design). Insegna alla Scuola Politecnica di Design (SPD) di Milano e i suoi lavori sono stati pubblicati in diverse riviste internazionali come Modo, Case da Abitare, Interni, Elle Decor, Casabella. Progetta per aziende come Lavazza, Gruppo Pentole Agnelli, FontanaArte, Viabizzuno, davide groppi, MDF Italia, Terra Moretti – Contadi Castaldi, Danese Milano, Rapsel, Kundalini, made a mano, Agape, iGuzzini, Elmar, Pedrali. Premi: Design Plus 2002 Francoforte; Archiproducts Design Awards 2020; selezione Compasso d'Oro ADI 2013 e 2021.

He graduated from the Faculty of Architecture of Florence and cooperated with Minardi Formula 1, Team Honda Gresini, Studio Cerri & Associati, Ivana Porfiri studio, and Artemide (in charge of Design Department).

He teaches at the Scuola Politecnica di Design (SPD) in Milan and his works have been published in several international magazines such as Modo, Case da Abitare, Interni, Elle Decor, Casabella. He designs for companies like Lavazza, Gruppo Pentole Agnelli, FontanaArte, Viabizzuno, davide groppi, MDF Italia, Terra Moretti – Contadi Castaldi, Danese Milano, Rapsel, Kundalini, made a mano, Agape, iGuzzini, Elmar, Pedrali. Awards: Frankfurt Design Plus 2002; Archiproducts Design Awards 2020; Compasso d'Oro ADI 2013 and 2021 selection.

## **Diego Vencato**

Si laurea al Politecnico di Milano e collabora con Clino Trini Castelli, con Artemide (responsabile dei Progetti Speciali), e con lo studio Parisotto+Formenton Architetti. Nel 2006 apre Diego Vencato Industrial Design.

Progetta per aziende come Horm, r&dlab – Michele Ruffin Creative Group, Eurochocolate, Dainese, MDF Italia, Albeflex, Samsung, Yonder, Pi.Mar, Nodus Rug, Agape, iGuzzini, Elmar, Pedrali.

I suoi lavori sono stati pubblicati sia sul web sia su numerose riviste internazionali tra cui Interni, Abitare, Domus, AD, Elle Decor and Wallpaper\*.

Premi: Archiproducts Design Awards 2020; Stylepark Selected Award imm cologne 2020; selezione Compasso d'Oro ADI 2008 e 2021.

He graduated from the Politecnico of Milan and cooperated with Clino Trini Castelli, Artemide (in charge of Special Project Development), and Parisotto+Formenton Architetti studio.

In 2006 he set up Diego Vencato Industrial Design.

He works as a designer for Horm, r&dlab – Michele Ruffin Creative Group, Eurochocolate, Dainese, MDF Italia, Albeflex, Samsung, Yonder, Pi.Mar, Nodus Rug, Agape, iGuzzini, Elmar, Pedrali.

His works have been published both on the web and in several international magazines such as Interni, Abitare, Domus, AD, Elle Decor and Wallpaper\*.

Awards: Archiproducts Design Awards 2020; Stylepark Selected Award imm cologne 2020; Compasso d'Oro ADI 2008 and 2021 selection.

© 2022 Gypsum  
Tutti i diritti riservati / All rights reserved

Made in Italy

GYPSUM srl  
Via C. A. Dalla Chiesa, s.n.  
24048 Treviolo BG  
Italia  
T +39 035 200085  
[gypsum-arte.com](http://gypsum-arte.com)